

## COMPRESIONE AUDITIVA (LIVELLO QUARTO)

### PARTE III (N9—N12)

Ascoltare la registrazione e la domanda che segue e scegliere fra a, b, c sul “FOGLIO RISPOSTE”.

N9

a



b

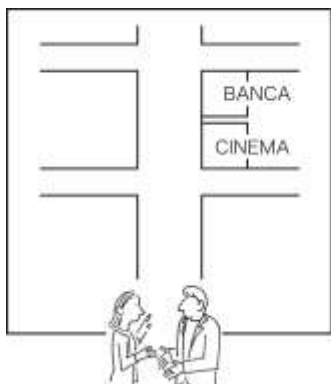


c

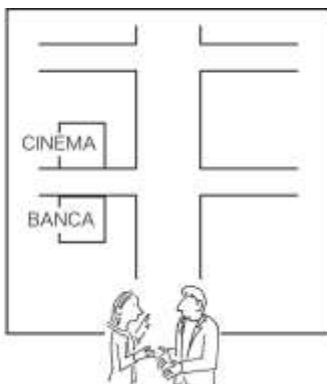


N10

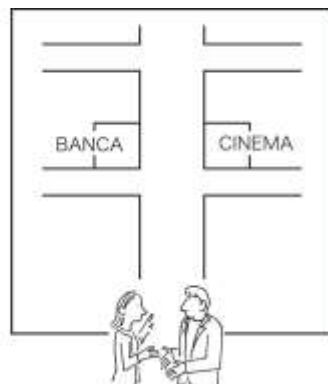
a



b



c



# N11

a



b

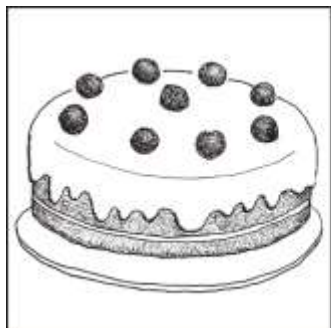


c

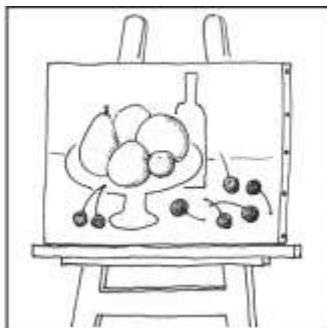


# N12

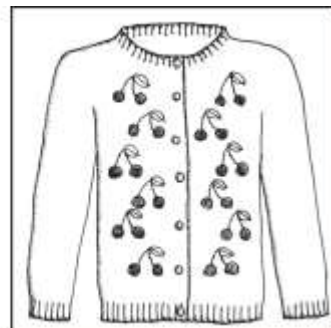
a



b



c



## PARTE VII (N23—N26)

Ascoltare la registrazione e scegliere fra VERO (a) o FALSO (b) sul “FOGLIO RISPOSTE”.

### Primo ascolto (N23-N24)

	VERO	FALSO
N23 Lucia Bianchi vive da sola	a	b
N24 Suo marito è morto dieci anni fa	a	b

### Secondo ascolto (N25-N26)

	VERO	FALSO
N25 Stasera Sandra non può uscire	a	b
N26 A casa di Simone saranno in cinque	a	b